

Konneveden kuntastrategia

2025-2029

Kunnan vaikuttavuus ja palvelukyky

Vaikuttavuus: Hyvinvointia ja vetovoimaa

- **Osallistaminen:**
Kuntalaisraadit, nuorisovaltuusto ja osallistava budjetointi.
- **Hyvinvointi:**
Painopisteenä mielen hyvinvointi ja yhteisöllisyys.
- **Vetovoima:**
Lapsiperheiden ja paluumuuttajien houkuttelu – positiivinen muuttotase.
- **Elinvoima:**
Yritysten ja järjestöjen toimintaedellytysten vahvistaminen.



Sisäiset prosessit ja rakenteet

Prosessit: Sujuvaa arkea ja hyvää hallintoa

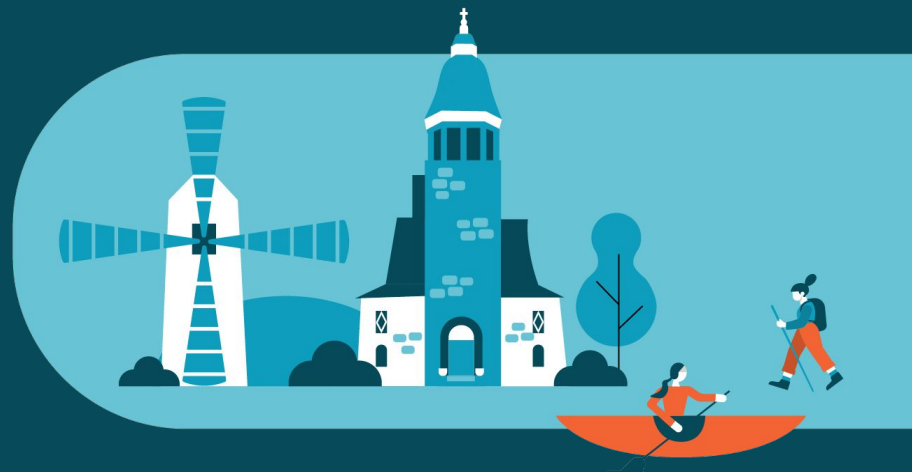
- **Palvelulupaus:**
Laadukkaat ja yhdenvertaiset lähipalvelut.
- **Oppimisen polku:**
Turvallinen ja moderni polku varhaiskasvatuksesta lukiolle.
- **Asuminen:**
Monipuoliset ja kohtuuhintaiset kodit eri elämäntilanteisiin.
- **Ketteryys:**
Sujuva rakennusvalvonta ja mahdollistava kaavoitus.
- **Luotettavuus:**
Läpinäkyvä päätöksenteko ja riskienhallinta.



Talouden ja resurssien hallinta

Talous: Vakaa pohja kasvulle

- **Kestävyys:**
Tarkka talousjohtaminen ja investointikyvyn turvaaminen.
- **Omaisuus:**
Kiinteistöjen ja resurssien strateginen hallinta.
- **Uusiutuva energia:** Puhtaan energian hankkeet kasvun moottorina.
- **Aktiivisuus:**
Hankerahoitusten tehokas hyödyntäminen kehittämisessä.



Osaamisen uudistuminen ja henkilöstö

Osaaminen: Henkilöstö voimavarana

- **Uudistuminen:**
Työtapojen kehittäminen kuntalaisten tarpeet edellä.
- **Työhyvinvointi:**
Osaamisen tukeminen ja jaksamisesta huolehtiminen.
- **Kilpailukyky:**
Kannustava palkkaus ja vetovoimainen työnantajakuva.
- **Ennakointi:**
Hallittu sukupolvenvaihdos ja osaajien houkuttelu.
- **Tieto:**
Palveluiden kehittäminen faktatietoon pohjautuen.



Konneveden kuntastrategia 2025–2029

KONNEVESI

Toiminta-ajatus: Rohkea ja uudistuva kotikunta. Rakennamme hyvinvointia ja elinvoimaa yhdessä.

Visio: Ketterä ja vaikuttava Konnevesi, jossa luonnon vetovoima, yrittäjyys ja yhteisöllisyys kohtaavat.

- Rohkeus & uudistuminen
- Vastuullisuus
- Avoimuus & osallistavuus
- Yhdenvertainen yhteisöllisyys
- Inhimillisyys

