

Pyhäjärven lintuveden tilan parantaminen valuma-alueelle suunnatuilla ratkaisulla

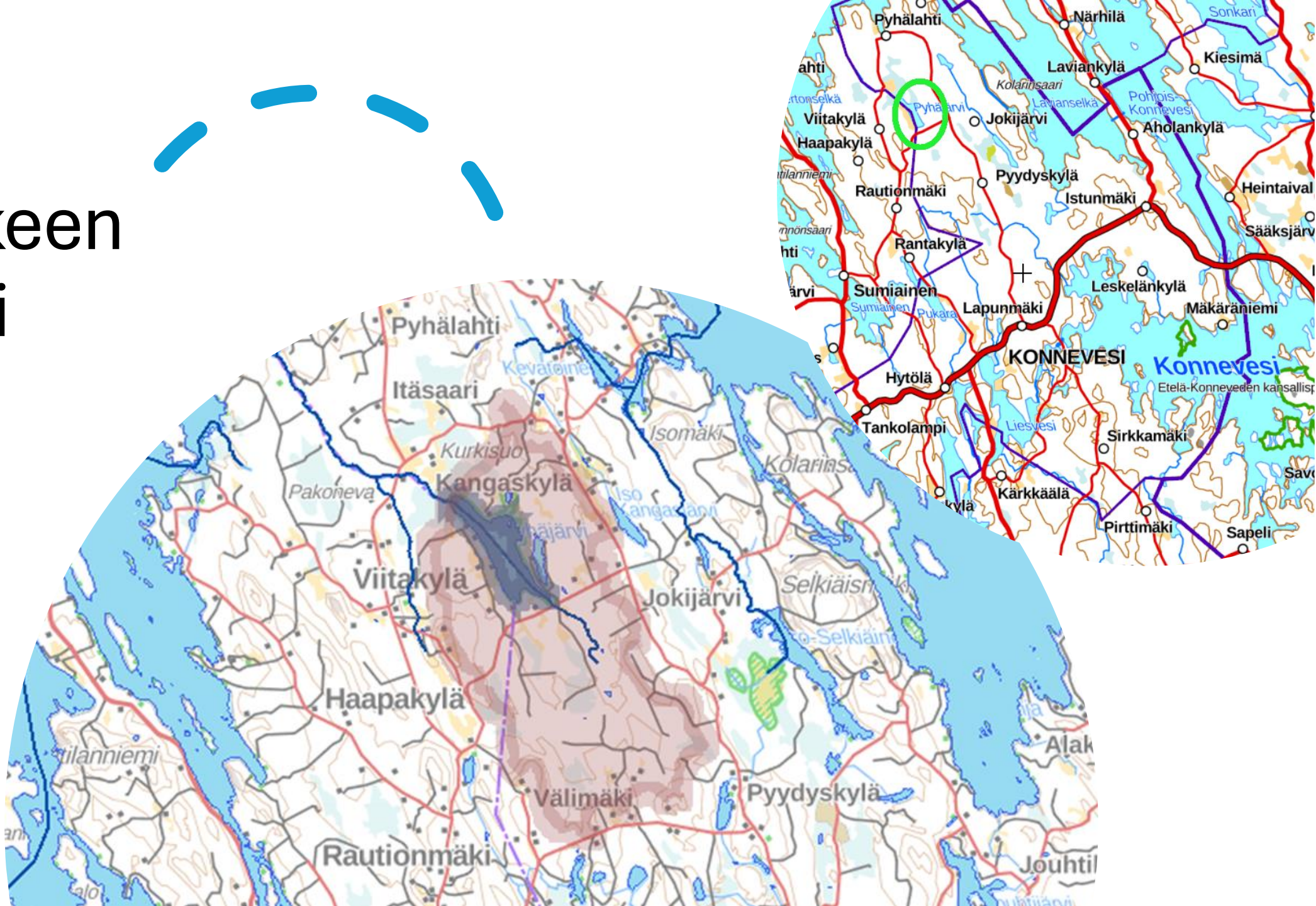
KuntaHelmi-hanke



Konneveden kunta

Ympäristölautakunta

Hankkeen sijainti



Kunnostushankkeen tarkoitus

- Pyhäjärvi on arvokas lintuvesikohde ja se on osa valtakunnallista lintuvesien suojeluohjelmaa sekä Natura 2000-verkostoa
 - Linnusto on taantunut voimakkaasti, osin rehevöitymisen ja siitä seuranneen umpeenkasvun myötä
- Valuma-alueelle suunnatuilla kunnostustoimenpiteillä tavoitellaan järven ulkoisen kuormituksen, erityisesti kiintoaineksen ja ravinteiden kulkeutumisen, vähentämistä pitkällä aikavälillä



Konneveden kunnalle myönnettiin keväällä 2023 Kunta- ja Järjestö Helmi-elinympäristöohjelman erityisavustusta hankkeen toteuttamiseen.

Keski-Suomen ELY-keskuksella on vireillä oma Helmi-hanke Pyhäjärven järvioltaan tilan linnustollisen tilan parantamiseen.



Ympäristöministeriö
Miljöministeriet
Ministry of the Environment

Hankkeen suuntaviivat



2020

- Hankkeen ideointi
 - Järven tilan selvitys, luontokartoitus, kunnostusvaihtoehtojen vertailu
- Avustuksen hakeminen
 - Kunnostuskohteiden kartoittaminen/valinta, maanomistajien suostumukset, infoilta ja kunnostussuunnitelma (alueiden nykytila, kuormituslähteet, kohteet)
- Hankkeen aikataulutuksen ja eri vaiheiden suunnittelu
- Teknisten toimenpidesuunnitelmien muodostaminen kunnostuskohteille
 - Konsultin kilpailutus, maastokäynnit, Keski-Suomen ELY-keskuksen lausunto vesilain mukaisen luvan tarpeesta
- Konetyönä tehtävien kunnostusten kilpailuttaminen
 - Urakoitsijan kilpailuttaminen useampaan otteeseen: Hilma-ilmoitus, kohdennettu urakka, työ tuntihinnalla
- Toteutus syksy 2024 – kevät 2025
 - Laskeutusaltaiden kaivuut marraskuu 2024 ja kosteikon perustaminen talvi 2024-2025
 - Konetöiden toteuttajana Koneurakointi Timo Manninen Oy
 - Kalliomurskeet SoraNikulainen

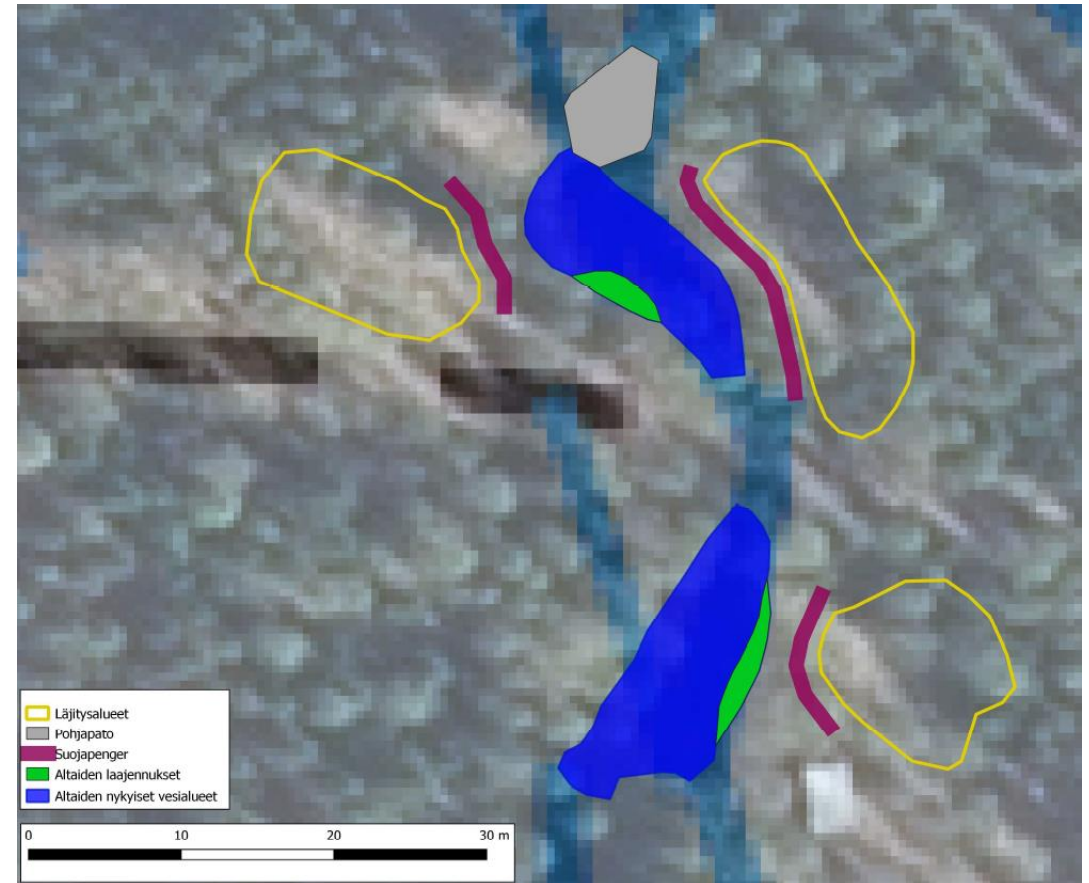
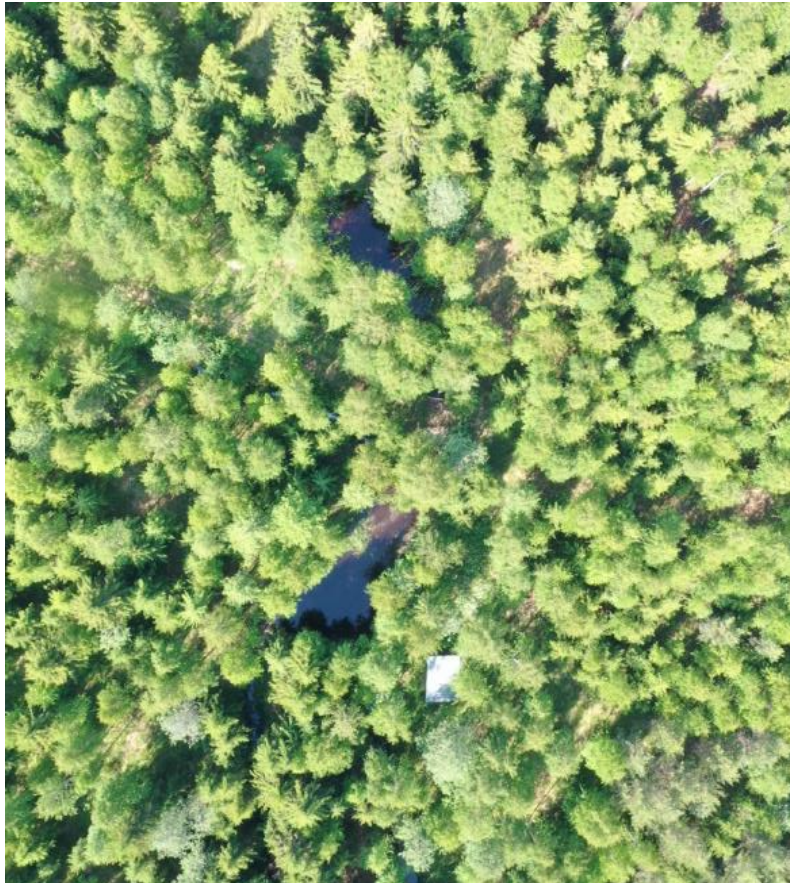
2025

Hankkeeseen valikoituneet kohteet

- 3 kpl laskeutusallaskohdetta
 - Uusien altain rakentaminen
 - Olemassa olevien kunnostaminen
 - Pohjakynnykset
- Kosteikon perustaminen hakatulle ranta-alueelle, pinta-ala 0,5 ha



Kahden olemassa olevan
laskeutusaltaan laajennus ja ruoppaus
sekä pohjapadon rakentaminen





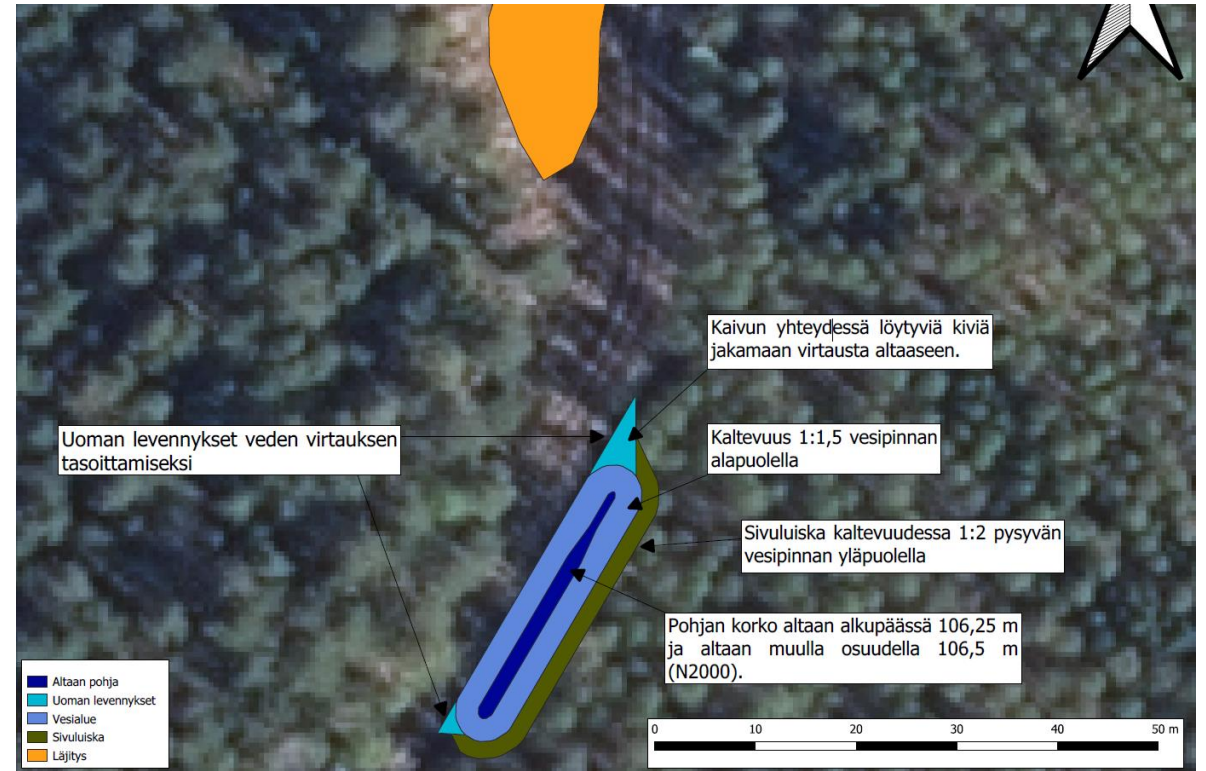
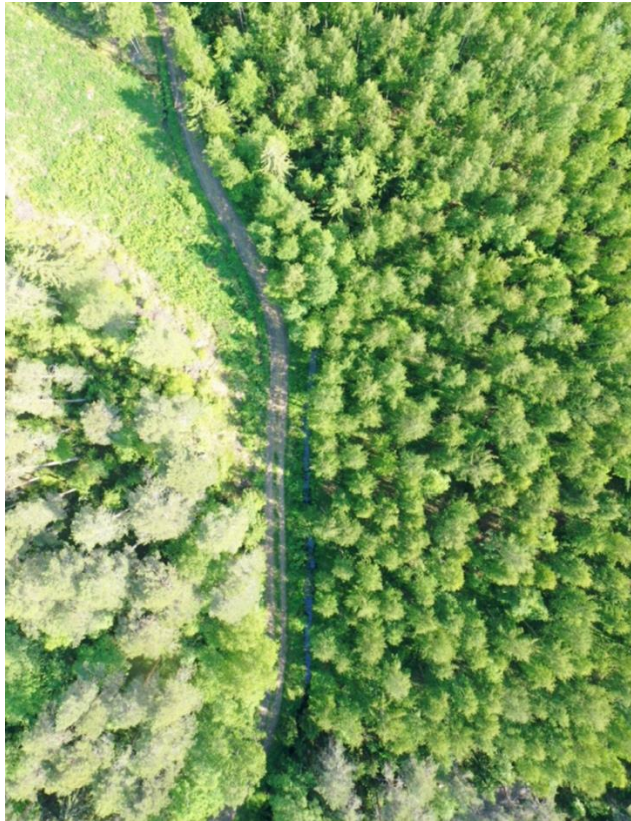
Laskeutusaltaiden tyhjennys- ja laajennuskaivuut
sekä pohjakynnyksen perustaminen
- Valmis



Vanhan laskeutusaltaan ruoppaus ja ojituksen muutos sekä uuden altaan perustaminen



Vanhan laskeutusaltaan tyhjennys ja ojitusmuutos sekä uuden altaan ja pohjakynnyksen perustaminen
- Valmis

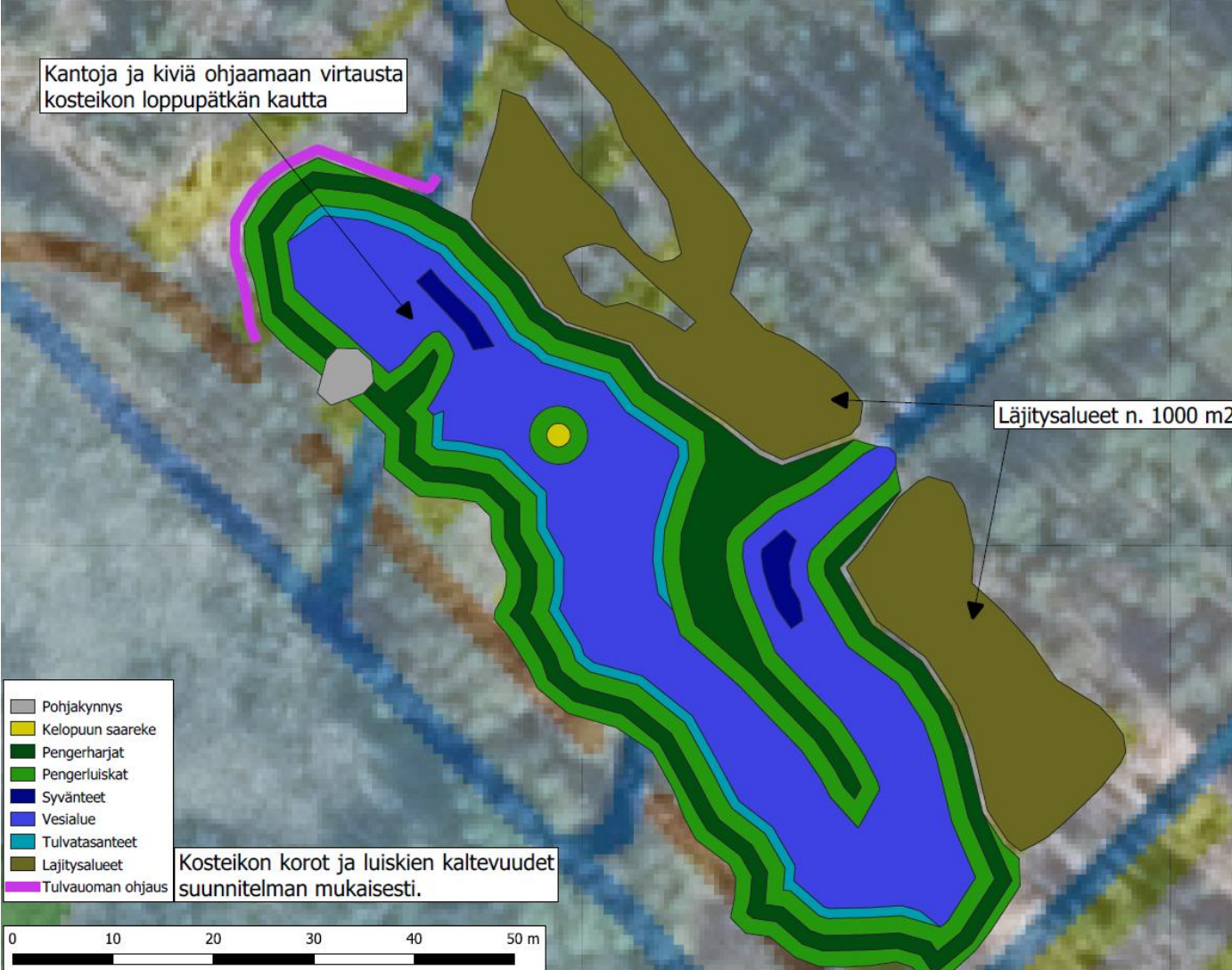


Uuden laskeutusaltaan rakentaminen uomaan

Uuden laskeutusaltan perustaminen

- Valmis
- Maanomistaja hoitaa ruoppausmassojen levityksen





Luonnonravinnekosteikon perustaminen Pyhäjärven rantavyöhykkeelle

Kosteikon perustaminen
Pyhäjärven rantavyöhykkeelle
- Valmis



Kiitos:

Yhteistyöstä suunnittelijalle
ja urakoitsijoille sekä
maanomistajille!

Lisätiedot:

Milla Saarinen

Ympäristötarkastaja

puh. 0400 200 194

milla.saarinen@konnevesi.fi



Konneveden kunta

