

KUULUTUS

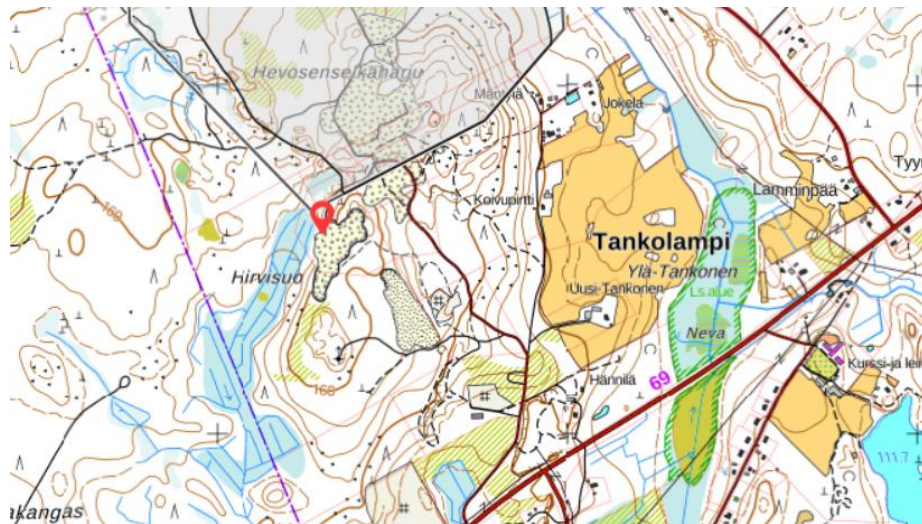
Maa-aineslain ja ympäristönsuojelulain mukaisen yhteiskäsittelylupahakemuksen vireilläolosta.

Asia

Nikulainen Matti hakee maa-ainestenottoalueelle maa-aineslain (555/1981) 4 §:n mukaista maa-aineslupaa ja ympäristönsuojelulain (527/2014) 27 §:n mukaista ympäristölupaa kalliokiviaineksen louhintaan ja murskaukseen kiinteistölle *Karetien kallioalue* 275-404-43-55, Konnevesi.

Hakemuksen pääasiallinen sisältö

Hakemus koskee toiminnanharjoittajan kalliokiviaineksen ottotoimintaa Konnevedellä. Suunnittelualue sijaitsee Tankolammin kylässä noin 15 km Konneveden keskustasta länteen Karetien kallioalue -nimisellä kiinteistöllä 275-404-43-55 (Kartta 1). Kiinteistöllä on ollut maa-ainestenottotoimintaa vuodesta 1992 lähtien ja nykyinen maa-aineslupa kalliokiviaineksen louhintaan ja murskaukseen on päätynyt 3.6.2023. Alueella on toistaiseksi voimassa oleva ympäristölupa, mikä on yhteinen viereisellä kiinteistöllä Tankonen 275-404-43-56 sijaitsevan kallionottoalueen kanssa. Karetien kallioalueelle haetaan jatkoa päättyvälle luvalla. Haettavan luvan ottotoiminta sijoittuisi kiinteistöllä aiemmasta luvasta poiketen ainoastaan kiinteistön pohjoiselle puolikkaalle.



Kartta 1, Ottoalueen sijainti.

Keski-Suomen maakuntakaavassa alueelle kohdistuu kaavamerkintä Tp eli monipuolinen työpaikka-alue. Alueella on voimassa myös Konneveden kunnan Pukarajärven rantaosayleiskaava, missä alue on merkitty maa-ainesten ottoalueeksi (EO) ja maa- ja metsätalousvaltainen alueeksi (M). Lähin asuttu rakennus sijoittuu 510 m etäisyydelle ottamisalueen rajasta itään. Muutoin lähimmät asuinrakennukset sijoittuvat yli 560 m etäisyydelle ottamisalueesta.

Kallionottoalue ei sijoitu luokitellulle pohjavesialueelle, mutta sen välittömässä läheisyydessä on Tankolammin vedenhankintaan soveltuva pohjavesialue (II-luokka). Suunnittelualue rajoittuu pohjoisen-/luoteenpuoleiselta sivultaan pohjavesialueen ulkorajaan ja osittain myös pohjavesialueen varsinaisen muodostumisalueen rajaan.

Suunnittelu alueen koko on 1,21 ha ja varsinaisen ottoalueen 0,87 ha. Haettava kokonaisottomäärä kallio- ja kiviainekselle on 48 000 m³ktr (n. 95 000 tn) ja alin ottotaso +148,5 (N2000). Yhteiskäsittelylupaa haetaan 10 vuodeksi. Vuosittainen ottomäärä on siten tasaisella tahdilla 4800 m³ktr, mutta todellinen vuosittainen ottomäärä riippuu lähialueen kiviaineskysynnästä. Ottotoiminta etenee nykyisen ottorintauksen mukaisesti ottoalueen itäreunalta jatkuen alueen länsiosaan. Ottoalueen pohja on tarkoitus muotoilla länteen päin viettäväksi, jotta alueella syntyvät sade- ja valumavedet saadaan ohjattua pois alueelta, eivätkä ottoalueen vedet ohjaudu pohjavesialueelle.

Alueelle liikennöidään kantatie 69 erkanevasta liittymästä, Tankosen yksityistiekunnan (Tankosentie) kautta. Alueella liikennöidään pääosin arkisin maanantaista perjantaihin klo 6–22 välillä. Alueen liikennöinti on riippuvainen ennen kaikkea lähialueen kiviaineskysynnästä ja on luonteeltaan jaksottaista. Alueella liikennöi korkeintaan noin 20 raskasta ajoneuvoa päivässä. Toimintaa on arkipäivisin maanantaista perjantaihin ja toiminta-ajat rajoittuvat seuraavasti: poraaminen klo 7–21, räjäytykset klo 8–18, rikotus klo 8–18, murskaaminen klo 7–22 ja kuormaaminen ja kuljetukset klo 6 – 22 välisenä aikana.

Kuulutuksen ja hakemusasiakirjojen nähtävilläolo

Kuulutus ja hakemusasiakirjat ovat nähtävillä Konneveden kunnan verkkosivuilla kuulutusajan 7.6.–14.7.2023 (www.konnevesi.fi, Kuulutukset-sivuilla).

Muistutukset ja mielipiteet

Niillä, joiden oikeutta tai etua asia koskee, on oikeus tehdä muistutus hakemuksesta. Muilla henkilöillä ja yhteisöillä on oikeus ilmaista mielipiteensä. Mahdolliset asiaa koskevat muistutukset ja mielipiteet tulee toimittaa kirjallisena **14.7.2023** mennessä merkinnällä Ympäristötoimi, Kauppatie 25, 44300 Konnevesi, tai sähköisesti osoitteeseen milla.saarinen@konnevesi.fi.

Lisätiedot

Lisätietoja asiasta antaa ympäristötarkastaja Milla Saarinen, puh. 0400 200 194, milla.saarinen@konnevesi.fi.

Tiedoksi

Hakija
Suunnittelualueen kiinteistön omistajat
Vaikutusalueen kiinteistöt (noin 500 m säteellä)
Laukaan ympäristöterveydenhuolto
Keski-Suomen ELY-keskus: Ympäristö ja luonnonvarat -vastuualue